

徹底改變您的 供應鏈計劃

運用 Blue Yonder 的感知計畫解決方案改良供應鏈，
讓供應鏈的韌性更上一層樓

重新構想 供應鏈計劃

克服衝擊更好的方式

近年來，全球的供應鏈面臨一波又一波的衝擊。各個組織被迫應付前所未見的挑戰並承擔來自各方的壓力。計畫人員疲於到處收拾殘局，因此缺乏時間執行主動策略。從零件短缺和成本壓力，乃至愈來愈變化莫測的顧客偏好和資料激增，供應鏈管理方式的複雜程度，不但持續變化，且有增無減。

規劃的壓力



客戶的期望增加
在任何時間遞送更多品項至任何地點的壓力



缺乏效率的人工措施
快速無誤地模擬複雜情境的壓力



孤立的團隊
以長期業務成功為統一目標統整各個團隊的壓力



全球人才短缺
讓更多程序自動化以及精進新人的壓力

COVID 疫情期間趨勢所導致的持續性影響，以及業界對於全通路與直接遞送的採用，這些都改變了市場營運的方式。我們會認為，零售、品類規劃及銷售團隊要負責處理問題並拉近隔閡。

關於這些衝擊對於當今供應鏈的影響，一份調查指出：¹

68% 的供應鏈主管持續在回應高強度衝擊

67% 的供應鏈主管沒有足夠的時間在一次又一次的衝擊之間重整旗鼓

在系統隔離、資料問題及資源落差的影響之下，增強的市場波動加上升高的壓力，導致了下列狀況：

66% 的受訪者認為系統應用程式的數量太多是協作的障礙²

40% 資料分析師的工作時間要用來處理資料品質³

60% 的供應鏈計畫人員感到壓力過大且過度勞累⁴

1. Gartner survey of CSCOs

2. [Interoperability: Value untangled](#)

3. [Build Trusted Data With Data Quality](#)

4. Supply Chain Planning Leaders Survey, Blue Yonder

既有的單點式解決方案不夠靈活，難以模擬複雜情境。這些方案缺乏端到端的透明度，也不具備資料導向的高品質洞見，而這種洞見正是建立並維護強韌供應鏈所必需的；這類缺失會難以實現長期獲利成長。

為了促進獲利，供應鏈必須發展出韌性更強的規劃流程，且這種事件導向的流程要能端到端同步，要能將限制及需求納入考慮，還要能根據預先設定的目標及參數自動執行。

 Blue Yonder 優勢

領先市場的計畫技術

我們的人工智慧驅動解決方案能將更多資料及各種變化納入考慮，還會加入機器學習的能力，因而能更快地規劃更精準的情境。如此，您就能根據充分的資訊快速做出決定，並將注意力集中在長期業務目標上。

分析師們怎麼說？

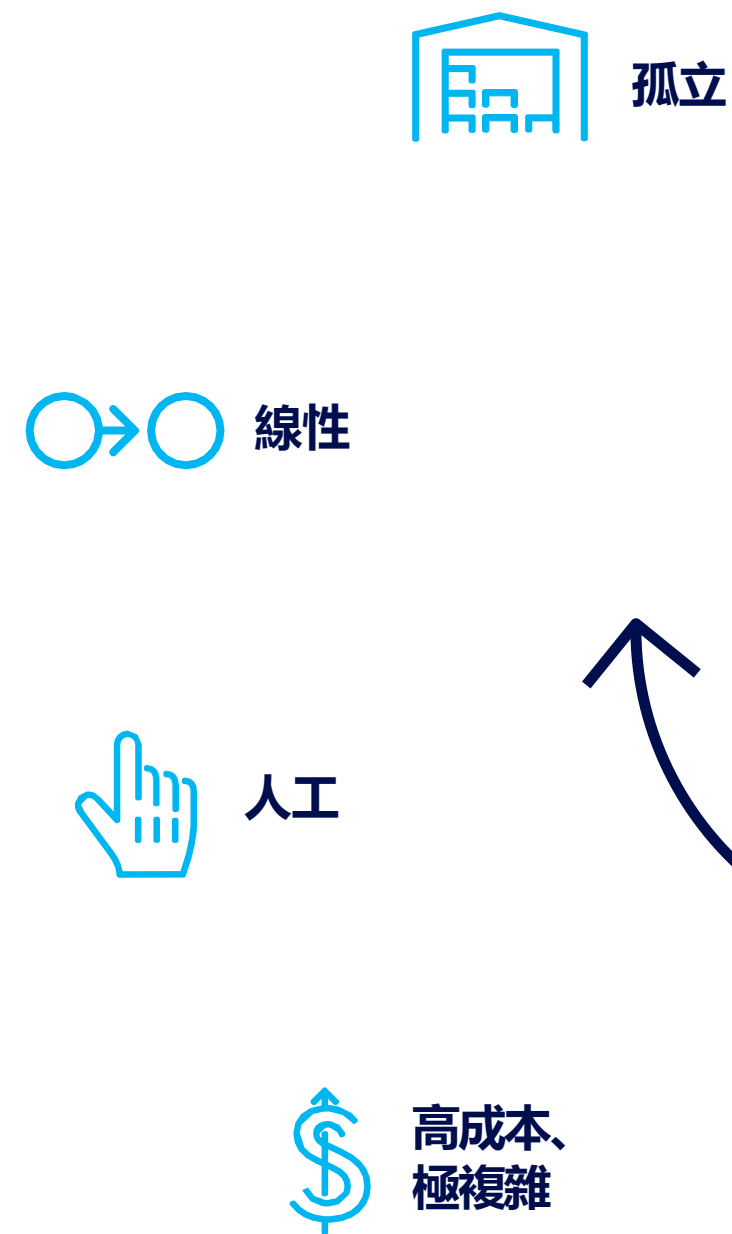
在 2026 年前，短時間範圍（少於三個月）內做出的供應鏈計畫決策都會自動化或自主化。



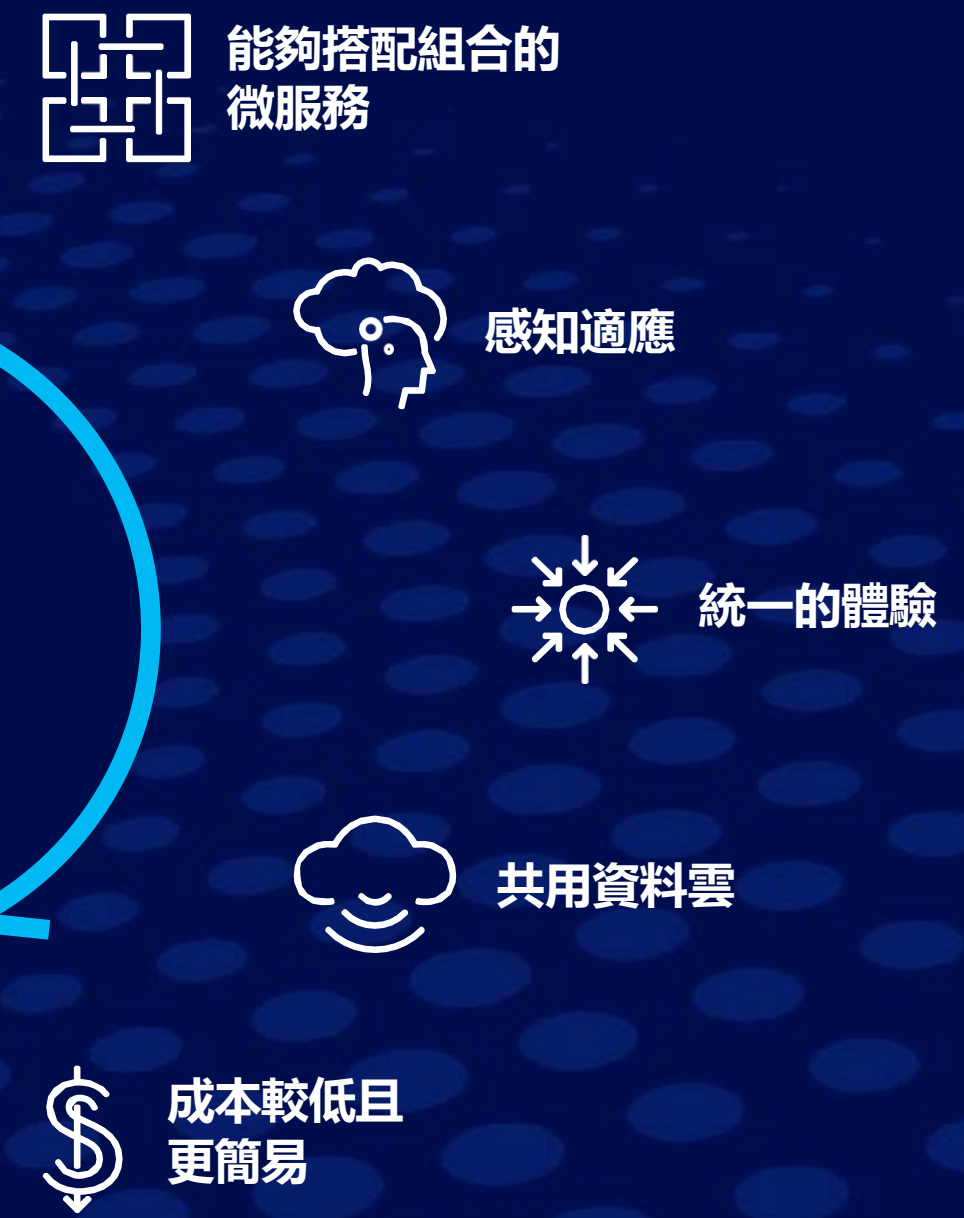
新型的供應鏈不但互相連結、可搭配組合，還具備感知能力

請想像一個世界，在其中您可以徹底發揮接觸到的資料、運算效能及創新技術。Blue Yonder 的感知計畫解決方案能讓您現有的能力更上一層樓。

傳統供應鏈



現代供應鏈

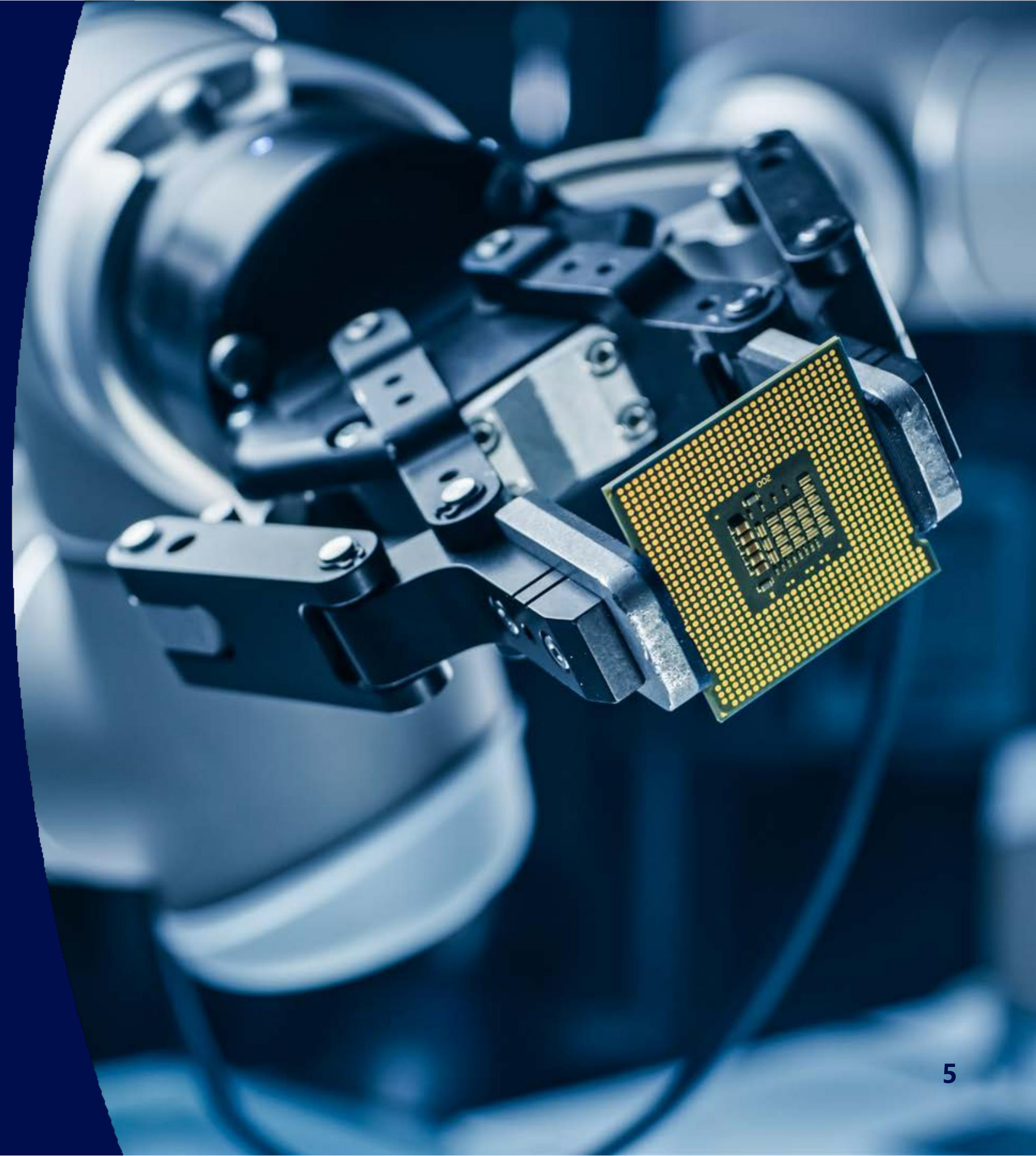


重新構想高科技計畫

全球電子產品製造商需要用更好的方式讓生產計畫跟上持續增長的客戶需求

了把握增長中的市場機會，全球高科技及電子產品製造商必須確保產品的可得性滿足客戶的期待，同時還要把過度的庫存風險及額外的趕工物流費用降至最低。製造商需要採用智慧手段分配庫存，並建立履行規劃，才能快速轉型，跟上最新的市場趨勢。

Blue Yonder 的感知計畫解決方案採用了先進的人工智慧及機器學習，優化全球資源分配，同時還會考慮多層級供應限制，更精準地預測運輸日期及區隔履行策略，進而提升客戶體驗，還能控制成本。



感知計畫：徹底感變的解決方案

準確並有效地實現更多企業成果

*Blue Yonder 的
感知計畫是什麼？*



雲端原生的 SaaS 解決方案



同類型最佳的資料管理技術，結合 Blue Yonder 備受讚譽的供應鏈規劃 IP



促進預測的精準度及規劃品質，加快決策速度，並增加生產力



極具影響力的解決方案，其提供的規劃能實現最佳成果，並用更少的資源建立更強韌的供應鏈



您的現有能力更上一層樓的智慧，進而促進營收、利潤，並提高客戶的滿足程度

感知計畫：徹底改變的解決方案



可能的目標： 計畫資料

請試想，有了合乎需求的情境規劃，且還與所有您需要的現實世界相關資料連結，您的企業能實現哪些成果。

若能利用橫跨 Blue Yonder 感知計畫解決方案的統一資料雲，就能更快速地共同做出有效決策，進而突破企業的成长限制。



可能的目標： 人工智慧計畫

請試想，若您能讓效能處於最佳狀態，擴展規模，且變得更靈敏，您的企業會如何成長。

Blue Yonder 領先業界的機器學習技術是專為簡化流程、促進效率而打造的，這種技術內建了符合您特殊業務需求的延伸性。整合型的人工智慧生產能力及大型語言模型會根據即時資料，更快速地產出預測及可執行的洞見。

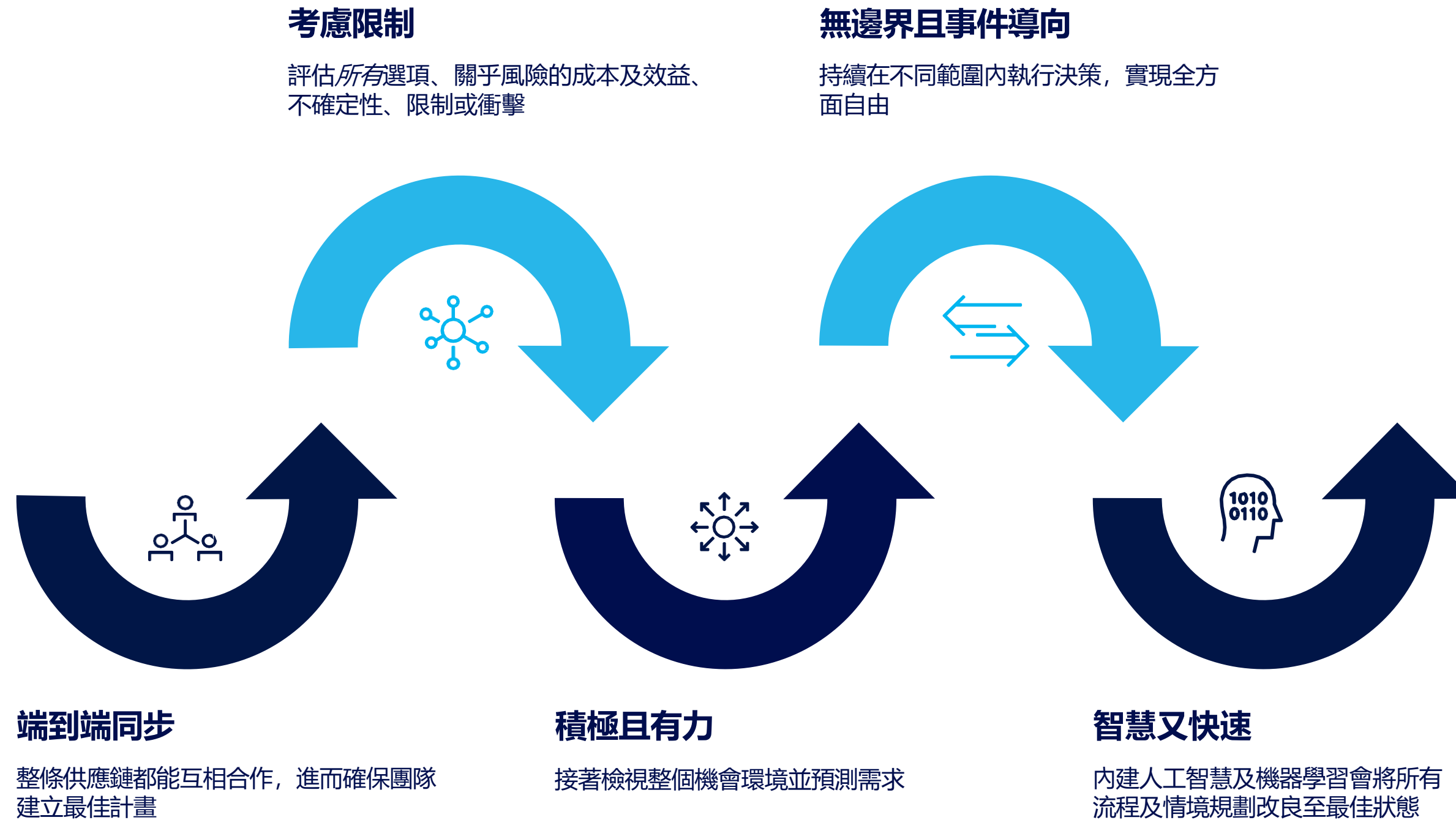


可能的目標： 端到端計畫

請試想，提供綜合視角的單一解決方案能為您的供應鏈帶來怎樣的益處。

Blue Yonder 的端到端能見度及規劃是實現真正韌性的關鍵。有了我們的解決方案，每一通路都能端到端協作，向統一目標加速做出積極和有利的決策。如此，您就能為您的企業建立更強韌的供應鏈。

運作方式:



給您最佳的預測精準度

Blue Yonder 將您的所有資料集中在一處

傳統計畫

無法模擬市場實況的複雜問題及情境

預測解決方案遭遇精準度及效率瓶頸

感知計畫

利用現實世界資料。輕鬆吸收並統整不同來源的資料，並以近乎即時的方式掌握最新資訊。

給您最佳的預測精準度。結合您與我們的機器學習優勢，再加上所有您需要的資料，全在一處。

貼合您的業務。輕鬆擴展機器學習能力以符合您的需求，再以生產規模予以部署，且同時有無程式碼、低程式碼及專業程式碼等選項。



Blue Yonder 優勢

單一綜合視角

由 Snowflake 驅動的 Blue Yonder 是唯一一家能夠將您的所有資料綜合在共用資料雲上並計畫出語義資料模型的企業供應鏈軟體公司，您的資料不但留在原處，且能輕鬆分享，讓整個生態系都能以近乎即時的方式輕鬆地互相合作。

重新構想 汽車零售計畫

汽車售後零售商需要最佳的產品組合

為了促進業績，全國性的汽車售後供應商必須將正確的零件（通常是最常更換的零件）存放在正確地點，且不能佔去太多庫存空間。這些供應商需要更好的方式來預測產品組合及庫存。

Blue Yonder 的感知計畫解決方案會確保您持續收到所有所需的現實世界相關資料（從最近的汽車業績，至人口密度等），還能利用人工智慧及機器學習預測下一波需求，如此，您的產品就一定能在有需要的地方出現。



加速您的決策

Blue Yonder 將本來耗費數小時的計畫週期壓縮成數分鐘

傳統計畫

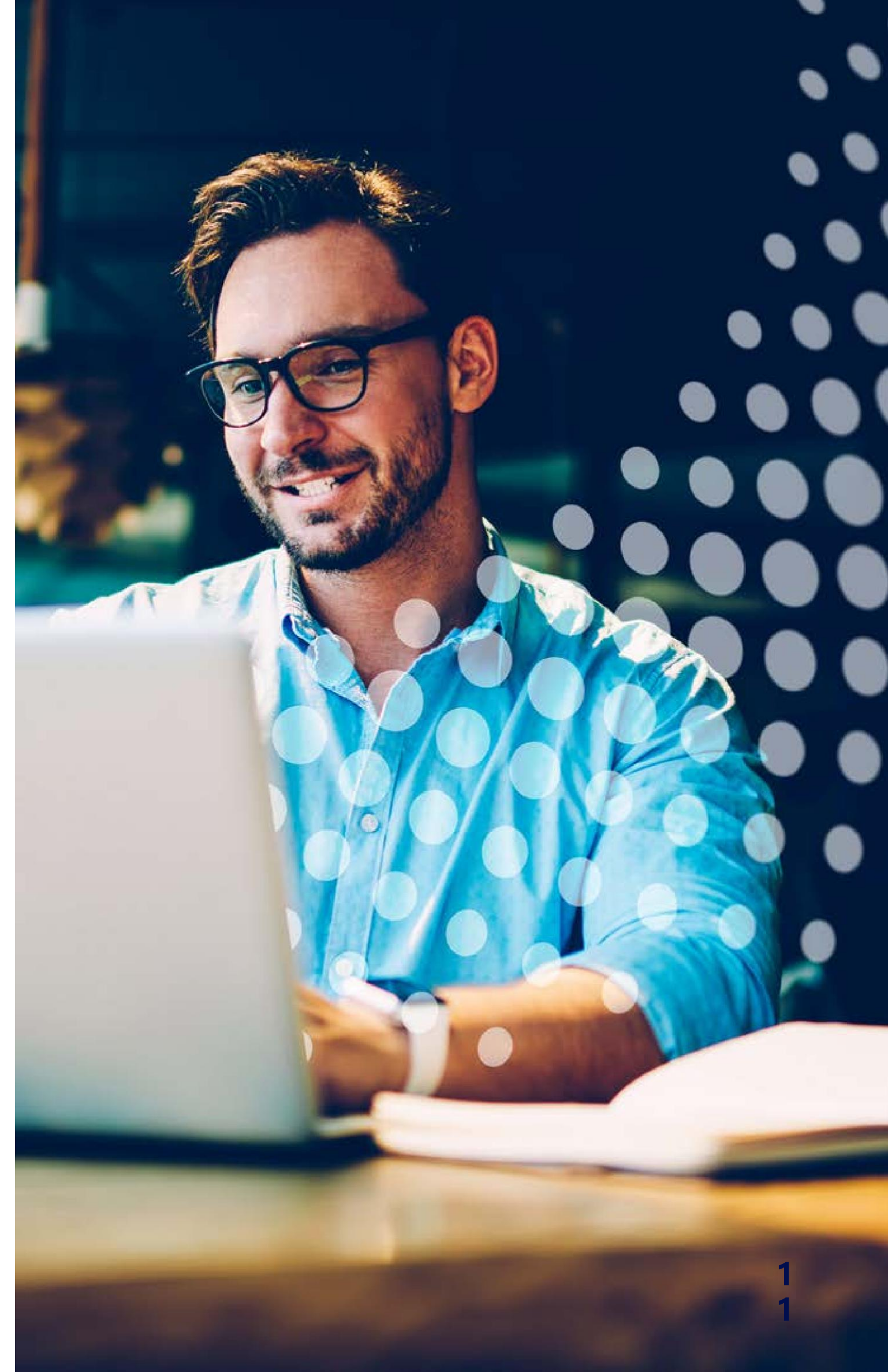
不夠靈活，因而難以快速預測和反應快速變動的消費者偏好、市場需求、環境要素或其他世界事件，由於橫跨多個團隊與時區，因此更耗人力、更花時間，且經常難以有確定的成果

感知計畫

事件導向的決策。 根據市場實況（而不是死守固定週期）來制定新的計畫，實現更靈活的決策流程

即時情境計畫。 根據確定的目標跟參數模擬現實世界要素的影響，整個過程不需要數小時或數日，而只需數分鐘

讓團隊精益求精。 有了可擴充的運算能力及領先業界的機器學習功能，透過易於使用的介面執行好懂的洞見



重新構想 CPG 規劃

蔓越莓產品製造商在疫情期間遭遇到供需挑戰

對蔓越莓產品製造商來說，COVID 導致了多面向的衝擊。吃點心的人多了，需求自然也增加。購買方式也從實體轉變成線上。勞力短缺導致了供應問題，產品組合的變更則導致了包裝問題。快速的解決方式是簡化大部分的訂單，但企業需要適應性的解決方案。

Blue Yonder 的感知計畫解決方案會根據最複雜的挑戰，在數分鐘內為您模擬上百種進階情境，讓您快速調整，進而制定具有正面影響的長期業務策略。



建立您的供應鏈韌性

利用 Blue Yonder 的綜合視角執行單一端到端解決方案

傳統計畫

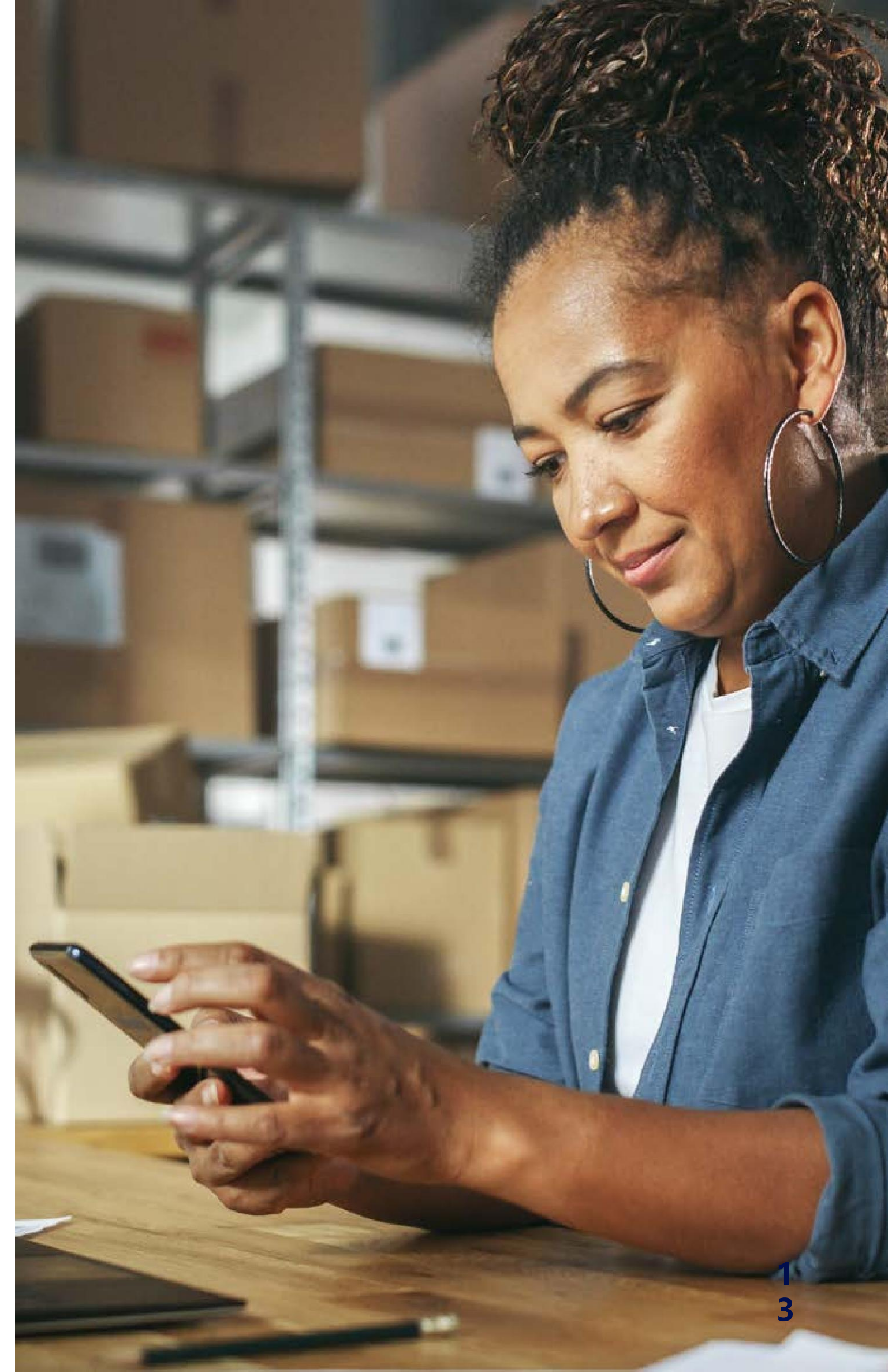
各項職務之間缺乏統一，導致僵固難行、浪費庫存，或是缺貨及高昂成本

感知計畫

統一的視角。善用橫跨所有產品、多個潛在機會及市場的綜合視角，不論您的產品組合有多複雜都能支援

統一的資料。在單一系統內利用共用資料雲，即可維持資料完整性，並執行所有調整

統一的目標。諸多面向圍繞統一的目標齊心協力，將正確的產品在正確的時間送達正確的地點。



重新構想 零售計畫

零售商需要更好的跨通路統整作業，才能快速滿足變動的客戶需求

某款奢華香水經過一名竄紅名人的宣傳後，需求馬上飆升。雖然零售商的履行中心貨量充足，但店內架空蕩蕩的，消費者不得不另外尋覓。各項計畫要素的溝通不良，產品並未出現在消費者購物的地方，這些零售商可能會損失市占率跟客戶的信心。

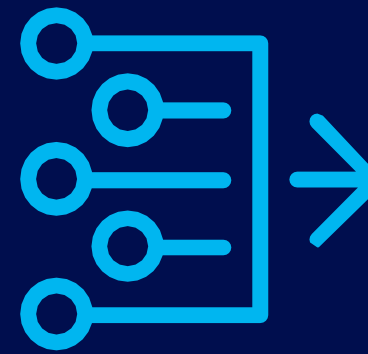
Blue Yonder 的感知計畫解決方案能提供最佳的端到端統整作業，突破空間界限，各個要素得以圍繞共同目標，即時地齊心協力，讓正確的產品在正確的時間出現在各個市場的正确架上。



讓您的業務數位轉型

加快速度，增加價值，並降低總擁有成本

Blue Yonder 的感知計畫應用程式是一種雲端原生的多租戶微服務，各家公司因而能在數月之內強化既有技術，既不麻煩，也無需昂貴維護。Blue Yonder 的微服務會在既有的 Blue Yonder 解決方案內齊力運作，因此不需汰換既有投資。您可以根據想要的企業成果，用適合自己公司的速度及規模，來決定各種能力的新增順序。



若客戶的期望在一夕之間改變，認知規劃微服務可以快速產出流程圖，實現數位轉型。微服務並不會取代經典系統，而是會強化它。如此，您就能用前所未有的速度，大規模地執行全新方案。



若您想執行全新能力（從需求規劃，到定價及宣傳），Blue Yonder 的微服務都能改良並升級您的既有技術，因而能執行新功能，對您的業務及客戶立即造成影響。

Blue Yonder 感知計畫： 次世代供應鏈解決方案

讓您既有的能力更上一層樓，進而徹底改變貴公司的供應鏈計劃流程。



獲得結合我們黃金 IP 的 強大人工智慧及機器學習

- 消除盲點，並將情境分析所需時間從數小時壓縮成數分鐘
- 只要動動手指，就能更快地產出資料導向的易懂洞見
- 用市場的速度來規劃並行動，而非時間表

促進生產力，同時更快地做出更好的決策



端到端能見度和協作

- 將所有應用程式及業務流程串聯至單一資訊來源
- 打破虛擬牆面，讓全組織通透可見
- 供應鏈上的各項要素都能根據統一的企業目標做出決策

在建立永續供應鏈韌性的同時增加能見度



實現統一的資料

- 通往現實世界資料並綜合各種資料來源
- 減少資料延遲跟資料遷移，資料會留存在共用資料雲中
- 利用共用資料集來做出高效能協作決策

降低資料管理成本，簡化流程並促進協作效率



善用平台的延伸性跟組合的可能性

- 順利整合您慣用的機器學習，或是延伸我們的機器學習來測試跟部署
- 運用我們的雲端原生微服務平台，快速執行新能力
- 具備升級空間的延伸性確保您可以擴充或設定工作流程，完全不用擔心

加速創新，減少時間，增加附加值，還能降低總擁有成本

準備要讓您的業務 轉型了嗎？

快用 *Blue Yonder* 的感知計畫解決方案來徹底改變
您的供應鏈計畫

科技不應設限您實現策略的能力。善用資料管理、人工智慧及機器學習的最先進技術突破現狀，加快決策速度、促進預測精準度、幫助團隊協作，並建立供應鏈韌性。Blue Yonder 的感知計畫能力可以讓您現有能力的精準度、效率及速度更上一層樓。
趕緊探索您的業務利用感知計畫所能達到的新高度。

請造訪 blueyonder.com/contact-us 展開旅程，或使用下方 QR 碼。



網站: blueyonder.com

Instagram: [blueyonder](https://www.instagram.com/blueyonder)

Facebook: [BlueYonderAI](https://www.facebook.com/BlueYonderAI)

Twitter: [@BlueYonder](https://twitter.com/BlueYonder)

YouTube: [@BlueYonderAI](https://www.youtube.com/@BlueYonderAI)

Copyright © 2024, Blue Yonder Group, Inc. All rights reserved. Blue Yonder is a Registered Trademark of Blue Yonder Group, Inc. All other company and product names may be Trademarks, Registered Trademarks or Service Marks of the companies with which they are associated. Blue Yonder reserves the right at any time and without notice to change these materials or any of the functions, features or specifications of any of the software described herein. Blue Yonder shall have no warranty obligation with respect to these materials or the software described herein, except as approved in Blue Yonder's Software License Agreement with an authorized licensee.

